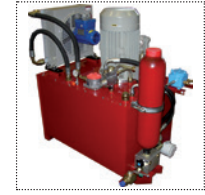
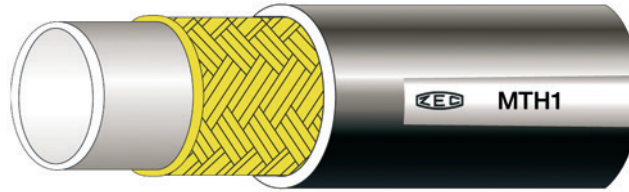
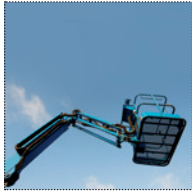


TUYAU THERMOPLASTIQUE SÉRIE MTH1

DE 70 bar à 325 bar

De 1015 PSI à 4710 PSI



Caractéristiques techniques des tuyaux série MTH1 avec renforcement en tresse Acier conforme ou supérieur à la norme SAE 100R1

FICHE TECHNIQUE - TUYAU THERMOPLASTIQUE SÉRIE MTH1

Référence	Ø				PRESSION A 23°C		PRESSION		RAYON		Poids (g/m)	Poids (lbs/ft)	Code Jupe
	int. (inch)	int. (mm)	ext. (inch)	ext. (mm)	Eclatement min. (bar)	Eclatement min. (psi)	Exercice max. (bar)	Exercice max. (psi)	Courbure min. (mm)	Courbure min. (inch)			
MTH120000	3/16"	4.8	0.394	10.0	1300	18550	325	4710	30	1.18	133	0.089	BP316R7
MTH130000	1/4"	6.4	0.469	11.9	1200	17400	300	4350	40	1.57	170	0.114	BP14MT1
MTH140000	5/16"	8.0	0.551	14.0	960	13920	240	3480	50	1.97	221	0.149	BP516R7V
MTH150000	3/8"	9.7	0.630	16.0	900	13050	225	3262	60	2.36	260	0.175	BP38R7V
MTH160000	1/2"	13.0	0.756	19.2	760	11020	190	2755	75	2.95	326	0.219	BP12R7V
MTH170000	5/8"	16.3	0.917	23.3	600	8700	150	2175	110	4.33	412	0.277	BP58R7
MTH180000	3/4"	19.2	1.003	25.5	520	7540	130	1885	150	5.91	454	0.305	BP34R1
MTH190000	1"	25.6	1.280	32.5	420	6080	105	1520	185	7.28	590	0.396	BP1R7
MTH1100000	1"1/4	32.0	1.574	40.0	280	4060	70	1015	290	11.41	886	0.595	BP114JC7

Caractéristiques techniques de fabrication:

Tuyau intérieur en Polyester, renforcement avec une tresse en Acier à haute résistance et revêtement extérieur en Polyuréthane anti-abrasif. Stabilisé aux rayons UV et résistant aux micro-organismes. Il peut être micro-perforé pour le passage d'air et de gaz.

Applications:

Le tuyau de série MTH1 a été créé pour l'utilisation oléodynamique à haute pression.

Température d'utilisation:

De -40°C à +100°C De -40°F à +212°F
Pour l'air, l'eau et les fluides à la base aqueuse avec une température maximum de service +70°C. (+158°F)

Pression de service:

Coefficient de sécurité 1:4

Evaluation à vide:

0.93 bar; 700mm Hg

Spécifications:

Tuyau conforme ou supérieur à la norme SAE 100R1 - EN 853 1ST, 1SN - EN 857 1SC.

