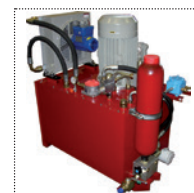
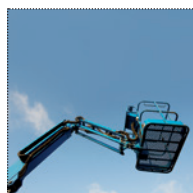


TUYAU THERMOPLASTIQUE SÉRIE OL7M

De 210 bar à 250 bar
De 3045 PSI à 3625 PSI



Caractéristiques techniques des tuyaux série OL7M avec renforcement deux tresses Polyester conforme ou supérieur à la norme SAE 100R18

FICHE TECHNIQUE - TUYAU THERMOPLASTIQUE SÉRIE OL7M

| Référence | Ø | | | | PRESSION A 23°C | | PRESSION | | RAYON | | Poids (g/m) | Poids (lbs/ft) | Code Jupe |
|-----------|-------------|-----------|-------------|-----------|-----------------------|-----------------------|---------------------|---------------------|--------------------|----------------------|-------------|----------------|-----------|
| | int. (inch) | int. (mm) | ext. (inch) | ext. (mm) | Eclatement min. (bar) | Eclatement min. (psi) | Exercice max. (bar) | Exercice max. (psi) | Courbure min. (mm) | Courbure min. (inch) | | | |
| OL7M20000 | 3/16" | 4.8 | 0.413 | 10.5 | 1000 | 14500 | 250 | 3625 | 30 | 1.18 | 82 | 0.055 | BP316R7 |
| OL7M30000 | 1/4" | 6.4 | 0.500 | 12.7 | 1000 | 14500 | 250 | 3625 | 40 | 1.57 | 107 | 0.072 | BP14MT1 |
| OL7M40000 | 5/16" | 8.0 | 0.591 | 15.0 | 1000 | 14500 | 250 | 3625 | 50 | 1.97 | 150 | 0.101 | BP516R7V |
| OL7M50000 | 3/8" | 9.5 | 0.709 | 18.0 | 1000 | 14500 | 250 | 3625 | 50 | 1.97 | 205 | 0.138 | BP38OL7M |
| OL7M60100 | 1/2" | 13.0 | 0.898 | 22.8 | 840 | 12180 | 210 | 3045 | 70 | 2.76 | 313 | 0.210 | BP12JC7 |

Caractéristiques techniques de fabrication:

Tuyau intérieur en Polyester, renforcement avec deux tresses en Polyester et revêtement extérieur en Polyuréthane anti-abrasif. Stabilisé aux rayons UV et résistant aux micro-organismes. Il peut être micro-perforé pour le passage d'air et de gaz.

Applications:

Le tuyau de série OL7M à été créé pour l'utilisation oléodynamique à haute pression.

Température d'utilisation:

De -40°C à +100°C De -40°F à +212°F
Pour l'air, l'eau et les fluides à base aqueuse avec une température maximum de service + 70°C. (+158°F)

Pression de service:

Coefficient de sécurité 1:4

Evaluation à vide:

0,93 bar; 700 mm Hg

Spécification:

Tuyau conforme ou supérieur à la norme SAE J517 sect. SAE 100R18 - EN 855 - ISO3949.