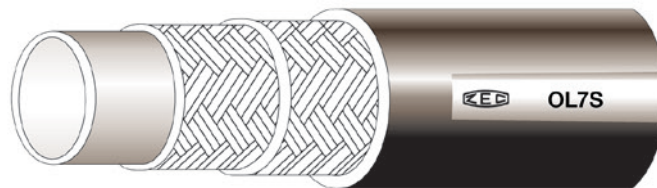
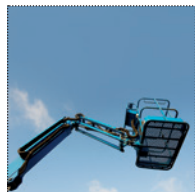


TUYAU THERMOPLASTIQUE SÉRIE OL7S EXTRA TOUGH

De 160 bar à 210 bar
De 2320 PSI à 3045 PSI



Caractéristiques techniques des tuyaux série OL7S avec renforcement deux tresses Polyester extrêmement résistant à l'abrasion conforme ou supérieur à la norme SAE 100R7

FICHE TECHNIQUE - TUYAU THERMOPLASTIQUE SÉRIE OL7S

Référence	Ø				PRESSION A 23°C		PRESSION		RAYON		Poids (g/m)	Poids (lbs/ft)	Code Jupe
	int. (inch)	int. (mm)	ext. (inch)	ext. (mm)	Eclatement min. (bar)	Eclatement min. (psi)	Exercice max. (bar)	Exercice max. (psi)	Courbure min. (mm)	Courbure min. (inch)			
OL7S20000	3/16"	4.8	0.413	10.5	840	12180	210	3045	30	1.18	82	0.055	BP316R7
OL7S30000	1/4"	6.4	0.500	12.7	800	11600	200	2900	35	1.38	107	0.072	BP14MT1
OL7S40000	5/16"	8.0	0.591	15.0	760	11020	190	2755	45	1.77	142	0.095	BP516R7V
OL7S50000	3/8"	9.7	0.650	16.5	700	10150	175	2537	55	2.17	167	0.112	BP38R7V
OL7S60000	1/2"	13.0	0.882	22.4	640	9280	160	2320	75	2.95	295	0.198	BP12JC7

Caractéristiques techniques de fabrication:

Tuyau intérieur en Polyester, renforcement avec deux tresses Polyester et revêtement extérieur en Polyuréthane anti-abrasif. Stabilisé aux rayons UV et résistant aux micro-organismes. Il peut être micro-perforé pour le passage d'air et de gaz.

Applications:

Le tuyau de série OL7S EXTRA TOUGH à été créé pour l'utilisation oléodynamique à moyenne pression avec une bonne résistance aux abrasions extrêmes.

Température d'utilisation:

De -40°C à +100°C De -40°F à +212°F
Pour l'air, l'eau et les fluides à la base aqueuse avec une température maximum de service + 70°C. (+158°F)

Pression de service:

Coefficient de sécurité 1:4

Evaluation à vide:

0,93 bar; 700 mm Hg

Spécification:

Tuyau conforme ou supérieur à la norme SAE J517 sect. SAE 100R7 - ISO3949.

